

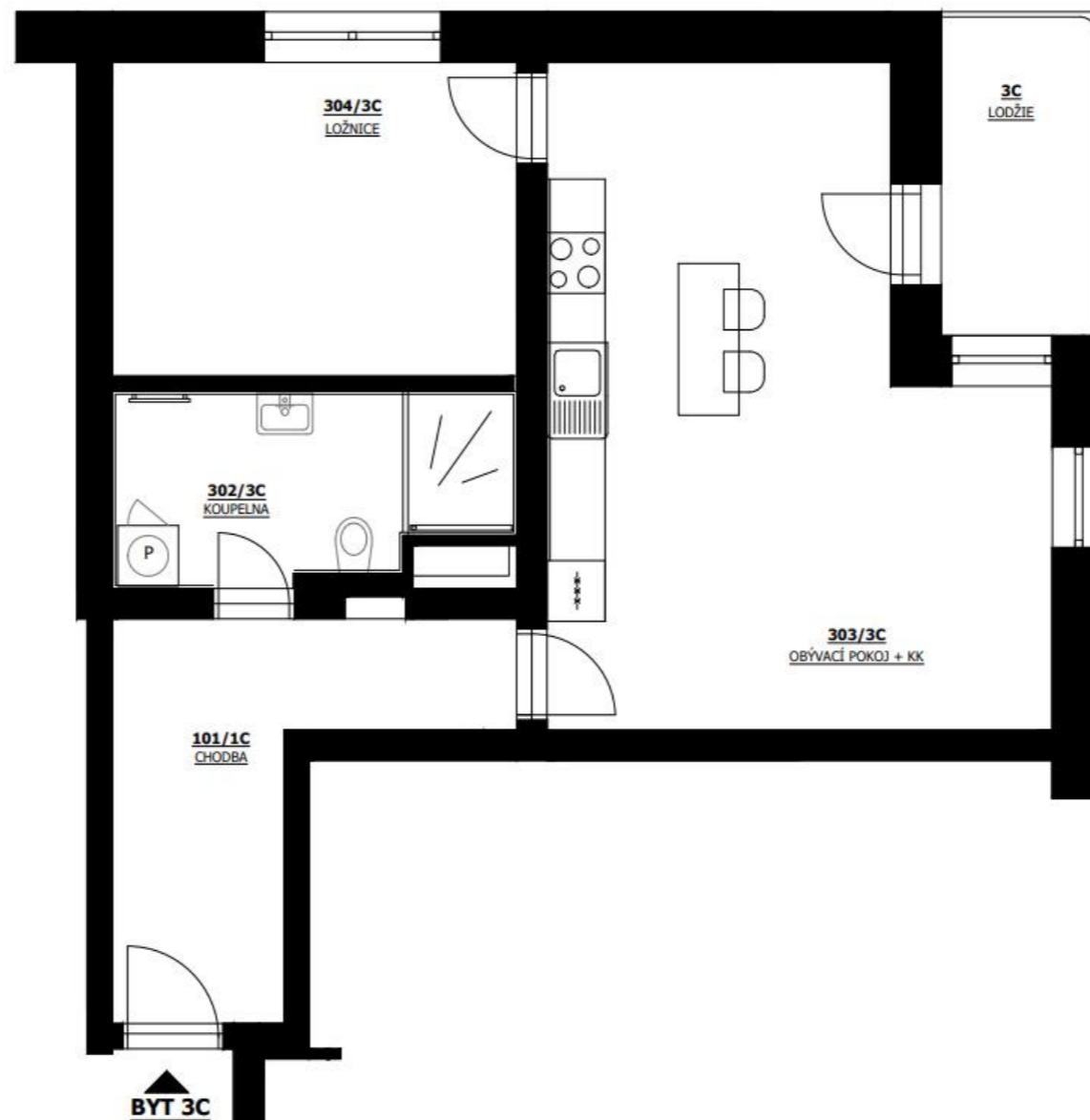
# Byty Zelený vrch

Byt 03-3C Podlaží 3NP Dispozice 2+kk

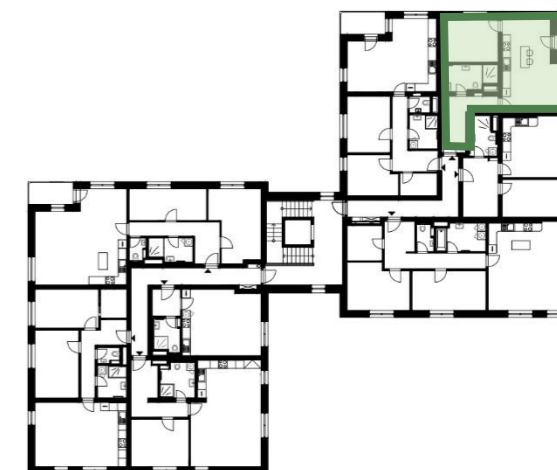
**Užitná plocha bytu** 58,60 m<sup>2</sup>  
**Celková podlahová plocha bytu** 64,40 m<sup>2</sup>

Bytový dům 03  
 Orientace JV, SV  
 Terasa NE  
 Lodžie ANO  
 Skladovací sklepní kóje ANO

ozn.	název místnosti	plocha ( m <sup>2</sup> )
301/3C	CHODBA	9,30
302/3C	KOUPELNA + WC	7,00
303/3C	OBÝVACÍ POKOJ + KK	27,90
304/3C	LOŽNICE	14,40
17	SKLEPNÍ KÓJE	3,50
	LODŽIE	5,10



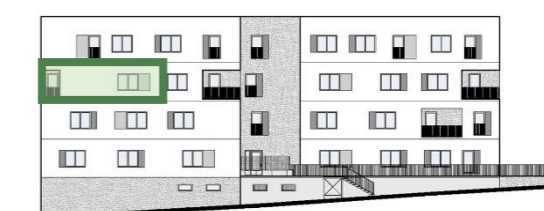
PŮDORYS PODLAŽÍ



POHLED JIHOVÝCHODNÍ



POHLED SEVEROVÝCHODNÍ



SITUACE

